



**ΚΑΠΕ
CRES**

ΚΕΝΤΡΟ ΑΝΑΝΕΩΣΙΜΩΝ ΠΗΓΩΝ
ΚΑΙ ΕΞΟΙΚΟΝΟΜΗΣΗΣ ΕΝΕΡΓΕΙΑΣ



ΥΠΟΥΡΓΕΙΟ
ΠΕΡΙΒΑΛΛΟΝΤΟΣ
ΕΝΕΡΓΕΙΑΣ &
ΚΛΙΜΑΤΙΚΗΣ
ΑΛΛΑΓΗΣ

Με τη
συγχρηματοδότηση
της Ελλάδας και της
Ευρωπαϊκής Ένωσης



ΕΠΠΕΡΑΑ
Εθνικό Πρόγραμμα
Περιβάλλοντος και
Αειφόρου Ανάπτυξης



Εκδήλωση: «Ανανεώσιμες Πηγές Ενέργειας Ολιστική Πολιτική Αξιοποίηση σε κάθε Τόπο»

Σάββατο 19 Νοεμβρίου 2011, Πύργος, Κρήτη

ΠΡΑΣΙΝΕΣ ΑΓΡΟΤΙΚΕΣ & ΝΗΣΙΩΤΙΚΕΣ ΚΟΙΝΟΤΗΤΕΣ

Νέο Πρότυπο Ανάπτυξης

Δρ Δημήτρης ΠΑΠΑΣΤΕΦΑΝΑΚΗΣ, Διευθυντής Αναπτυξιακών Προγραμμάτων ΚΑΠΕ
Ελένη Χατζηγεωργίου, MEng, MSc, Στέλεχος Διεύθυνσης Αναπτυξιακών Προγραμμάτων ΚΑΠΕ





**ΚΑΠΕ
CRES**

ΚΕΝΤΡΟ ΑΝΑΝΕΩΣΙΜΩΝ ΠΗΓΩΝ
ΚΑΙ ΕΞΟΙΚΟΝΟΜΗΣΗΣ ΕΝΕΡΓΕΙΑΣ



ΥΠΟΥΡΓΕΙΟ
ΠΕΡΙΒΑΛΛΟΝΤΟΣ
ΕΝΕΡΓΕΙΑΣ &
ΚΛΙΜΑΤΙΚΗΣ
ΑΛΛΑΓΗΣ

Με τη
συγχρηματοδότηση
της Ελλάδας και της
Ευρωπαϊκής Ένωσης

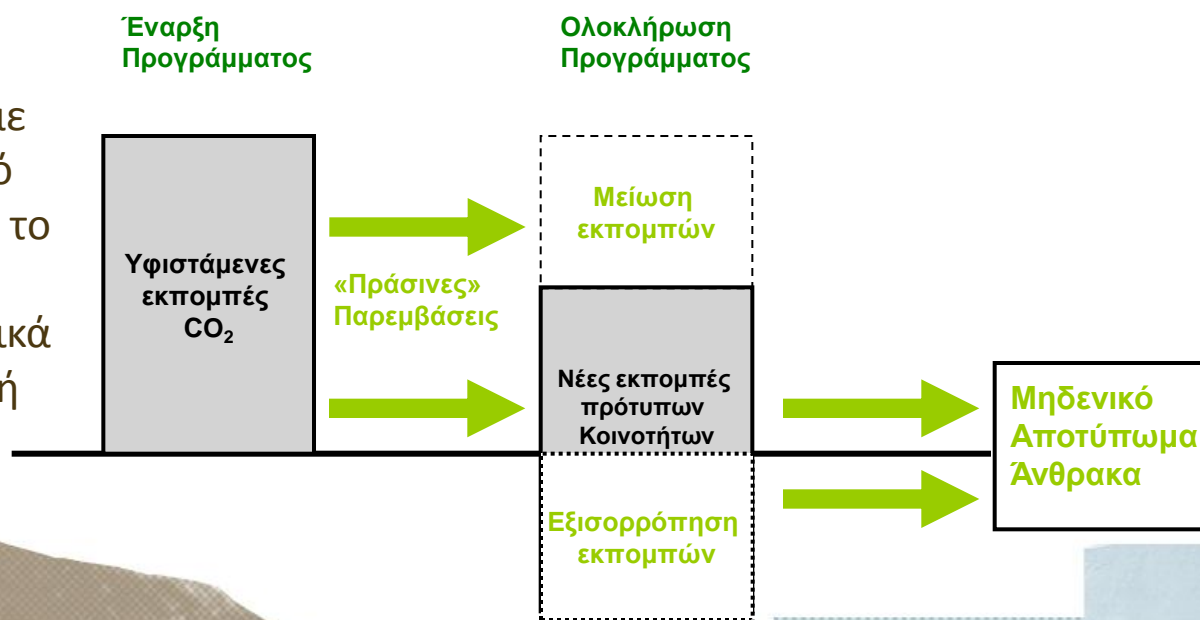


ΕΠΠΕΡΑΑ
Εθνικό Πρόγραμμα
Περιβάλλοντος και Αειφόρου Ανάπτυξης

ΕΣΠΑ
2007-2013
Πρόγραμμα για την ανάπτυξη

ΝΕΑ ΠΡΟΚΛΗΣΗ ΓΙΑ ΤΗΝ ΑΝΑΠΤΥΞΗ ΤΗΣ ΧΩΡΑΣ: ΚΟΙΝΟΤΗΤΕΣ ΜΗΔΕΝΙΚΟΥ ΑΝΘΡΑΚΑ

Στόχος: Σχεδιασμός υλοποίηση και λειτουργία κατάλληλων παρεμβάσεων, σε επιλεγμένες περιοχές που θα υποστηρίξουν, με πολλαπλασιαστικό και επιδεικτικό αντίκτυπο σε όλη την επικράτεια, το μοντέλο της «Πράσινης Ανάπτυξης», οδηγώντας ουσιαστικά στο μηδενικό ισοζύγιο ενέργειας ή εκπομπών CO₂.





**ΚΑΠΕ
CRES**

ΚΕΝΤΡΟ ΑΝΑΝΕΩΣΙΜΩΝ ΠΗΓΩΝ
ΚΑΙ ΕΞΟΙΚΟΝΟΜΗΣΗΣ ΕΝΕΡΓΕΙΑΣ



ΥΠΟΥΡΓΕΙΟ
ΠΕΡΙΒΑΛΛΟΝΤΟΣ
ΕΝΕΡΓΕΙΑΣ &
ΚΛΙΜΑΤΙΚΗΣ
ΑΛΛΑΓΗΣ

Με τη
συγχρηματοδότηση
της Ελλάδας και της
Ευρωπαϊκής Ένωσης



ΕΠΠΕΡΑΑ
Εθνικό Πρόγραμμα
Περιβάλλοντος και Αειφόρου Ανάπτυξης

ΕΣΠΑ
2007-2013
Πρόγραμμα για την ανάπτυξη

ΟΡΑΜΑ ΠΡΟΓΡΑΜΜΑΤΟΣ



ΠΡΟΤΥΠΕΣ Αγροτικές & Νησιωτικές Κοινότητες που:

- ❶ Συμμετέχουν ενεργά σε ένα νέο Πρότυπο Ανάπτυξης που σέβεται το Περιβάλλον, τον Πολίτη και τις Μελλοντικές Γενιές.
- ❷ Τολμούν και ενσωματώνουν την Καινοτομία.
- ❸ Αναδεικνύουν και αξιοποιούν τα ιδιαίτερα χαρακτηριστικά απομονωμένων περιοχών στο πλαίσιο της Ισόρροπης Ανάπτυξης.
- ❹ Μετατρέπουν τις μειονεκτικές κοινότητες σε προνομιούχες με σημαντικά οφέλη τοπικά και για όλη την επικράτεια.



**ΚΑΠΕ
CRES**

ΚΕΝΤΡΟ ΑΝΑΝΕΩΣΙΜΩΝ ΠΗΓΩΝ
ΚΑΙ ΕΞΟΙΚΟΝΟΜΗΣΗΣ ΕΝΕΡΓΕΙΑΣ



ΥΠΟΥΡΓΕΙΟ
ΠΕΡΙΒΑΛΛΟΝΤΟΣ
ΕΝΕΡΓΕΙΑΣ &
ΚΛΙΜΑΤΙΚΗΣ
ΑΛΛΑΓΗΣ

Με τη
συγχρηματοδότηση
της Ελλάδας και της
Ευρωπαϊκής Ένωσης



ΕΠΠΕΡΑΑ
Εθνικό Πρόγραμμα
Ενέργειας και Περιβάλλοντος

ΕΣΠΑ
2007-2013
Πρόγραμμα για την ανάπτυξη

ΑΝΑΜΕΝΟΜΕΝΑ ΑΠΟΤΕΛΕΣΜΑΤΑ



- ⊙ Προστασία του φυσικού περιβάλλοντος.
- ⊙ Συμβολή στην αντιμετώπιση της κλιματικής αλλαγής και την επίτευξη των εθνικών και ευρωπαϊκών στόχων για την προστασία του περιβάλλοντος.
- ⊙ Σχεδιασμός και υλοποίηση ενός νέου διαφορετικού μοντέλου ανάπτυξης
- ⊙ Διατήρηση και ενίσχυση του πληθυσμού των περιοχών αυτών.
- ⊙ Αναβάθμιση των δραστηριοτήτων και των τουριστικών υπηρεσιών.
- ⊙ Προσέλκυση νέων τουριστών.
- ⊙ Δημιουργία νέων θέσεων εργασίας και κατ' επέκταση στη βελτίωση της ζωής των κατοίκων και την περιφερειακή ανάπτυξη.
- ⊙ Αύξηση της προσφοράς εργασίας στον ελληνικό τεχνικό κόσμο και κυρίως προς τους νέους επιστήμονες.
- ⊙ Ενίσχυση του αγροτικού εισοδήματος λόγω της διαχείρισης γεωργικών και δασικών υπολειμμάτων, αλλά και από την εισαγωγή ενεργειακών καλλιεργειών στο τοπικό γεωργικό σύστημα.
- ⊙ Προστασία ευπαθών ομάδων κατά την διάρκεια ακραίων φαινομένων (από την ενεργειακή αναβάθμιση των κατοικιών τους).



**ΚΑΠΕ
CRES**

ΚΕΝΤΡΟ ΑΝΑΝΕΩΣΙΜΩΝ ΠΗΓΩΝ
ΚΑΙ ΕΞΟΙΚΟΝΟΜΗΣΗΣ ΕΝΕΡΓΕΙΑΣ



ΥΠΟΥΡΓΕΙΟ
ΠΕΡΙΒΑΛΛΟΝΤΟΣ
ΕΝΕΡΓΕΙΑΣ &
ΚΛΙΜΑΤΙΚΗΣ
ΑΛΛΑΓΗΣ

Με τη
συγχρηματοδότηση
της Ελλάδας και της
Ευρωπαϊκής Ένωσης



ΕΠΠΕΡΑΑ
Εθνικό Πρόγραμμα
Περιβάλλοντος και Ανάπτυξης

ΕΣΠΑ
2007-2013
Πρόγραμμα για την ανάπτυξη

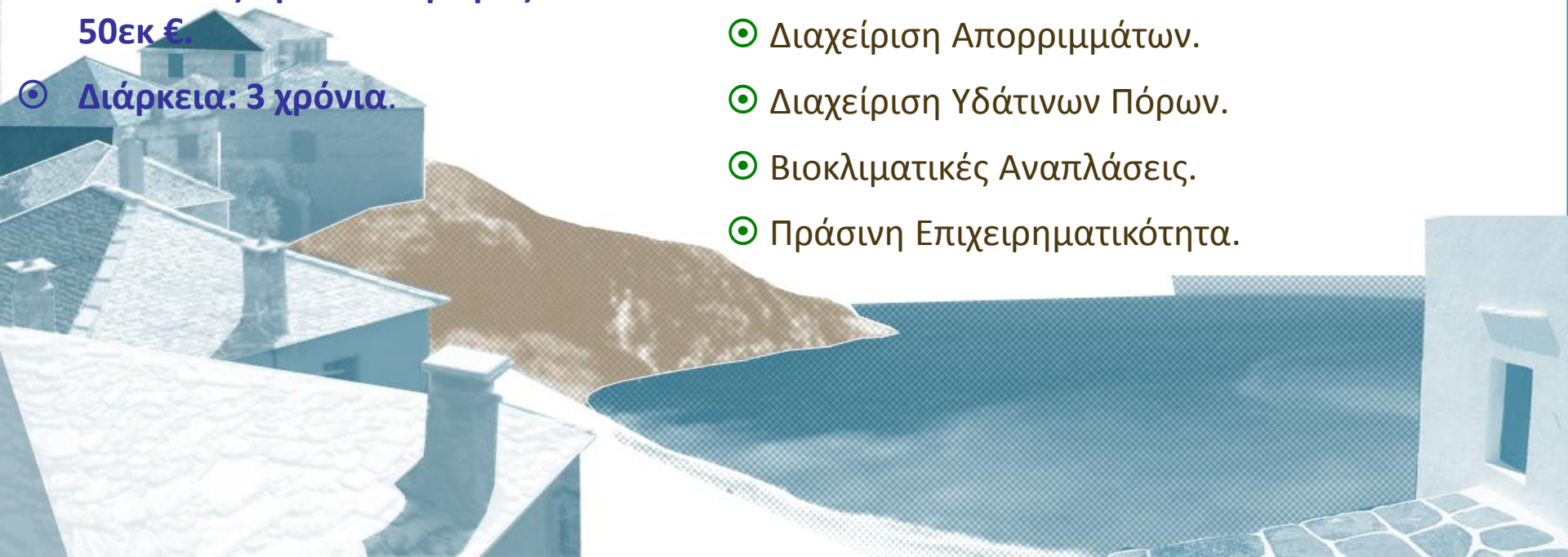
ΔΡΑΣΕΙΣ ΠΡΟΓΡΑΜΜΑΤΟΣ

Ολιστική προσέγγιση

Σχεδιασμός και Υλοποίηση «Πράσινων»
Παρεμβάσεων σε όλους τους τομείς:

- ⊙ Εξοικονόμηση Ενέργειας (ΕΞΕ).
- ⊙ Ανανεώσιμες Πηγές Ενέργειας (ΑΠΕ).
- ⊙ Πράσινες Μεταφορές.
- ⊙ Διαχείριση Απορριμμάτων.
- ⊙ Διαχείριση Υδάτινων Πόρων.
- ⊙ Βιοκλιματικές Αναπλάσεις.
- ⊙ Πράσινη Επιχειρηματικότητα.

- ⊙ Υποδειγματικό Πρόγραμμα ΕΣΠΑ.
- ⊙ Συνολικός Προϋπολογισμός: 50εκ €.
- ⊙ Διάρκεια: 3 χρόνια.





**ΚΑΠΕ
CRES**

ΚΕΝΤΡΟ ΑΝΑΝΕΩΣΙΜΩΝ ΠΗΓΩΝ
ΚΑΙ ΕΞΟΙΚΟΝΟΜΗΣΗΣ ΕΝΕΡΓΕΙΑΣ



ΥΠΟΥΡΓΕΙΟ
ΠΕΡΙΒΑΛΛΟΝΤΟΣ
ΕΝΕΡΓΕΙΑΣ &
ΚΛΙΜΑΤΙΚΗΣ
ΑΛΛΑΓΗΣ

Με τη
συγχρηματοδότηση
της Ελλάδας και της
Ευρωπαϊκής Ένωσης



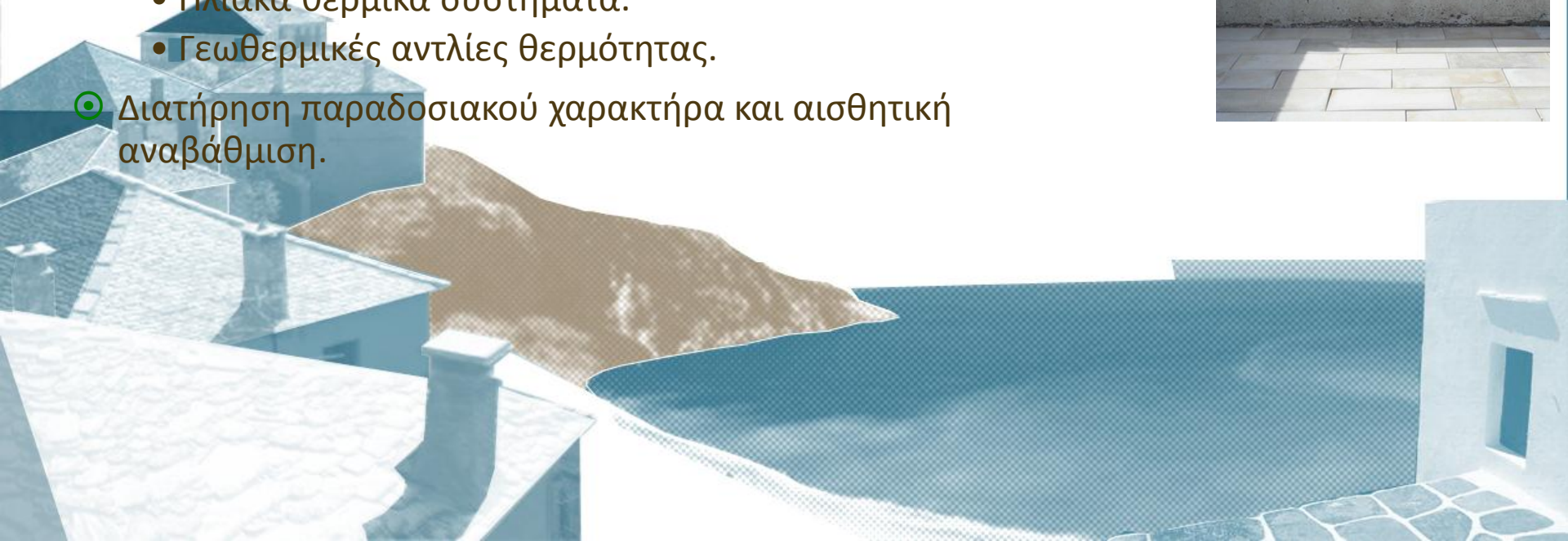
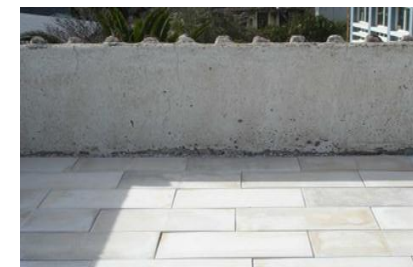
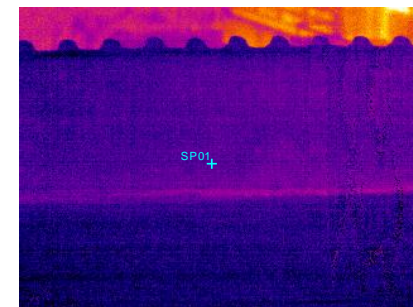
ΕΠΠΕΡΑΑ
Εθνικό Πρόγραμμα
Περιβάλλοντος και Ανάπτυξης

ΕΣΠΑ
2007-2013
Πρόγραμμα για την ανάπτυξη

ΕΝΔΕΙΚΤΙΚΕΣ ΔΡΑΣΕΙΣ : ΠΡΑΣΙΝΟ ΝΗΣΙ

Πράσινα Κτίρια (ενσωμάτωση τεχνολογιών ΕΞΕ και ΑΠΕ)

- ⊙ Αναβάθμιση κτιριακού κελύφους (μόνωση οροφών, ψυχρές βαφές).
- ⊙ Ενεργειακή αναβάθμιση ηλεκτρομηχανολογικού εξοπλισμού (φωτισμός, δροσισμός).
- ⊙ Κάλυψη θερμικών / ψυκτικών φορτίων:
 - Ηλιακά θερμικά συστήματα.
 - Γεωθερμικές αντλίες θερμότητας.
- ⊙ Διατήρηση παραδοσιακού χαρακτήρα και αισθητική αναβάθμιση.





**ΚΑΠΕ
CRES**

ΚΕΝΤΡΟ ΑΝΑΝΕΩΣΙΜΩΝ ΠΗΓΩΝ
ΚΑΙ ΕΞΟΙΚΟΝΟΜΗΣΗΣ ΕΝΕΡΓΕΙΑΣ



ΥΠΟΥΡΓΕΙΟ
ΠΕΡΙΒΑΛΛΟΝΤΟΣ
ΕΝΕΡΓΕΙΑΣ &
ΚΛΙΜΑΤΙΚΗΣ
ΑΛΛΑΓΗΣ

Με τη
συγχρηματοδότηση
της Ελλάδας και της
Ευρωπαϊκής Ένωσης



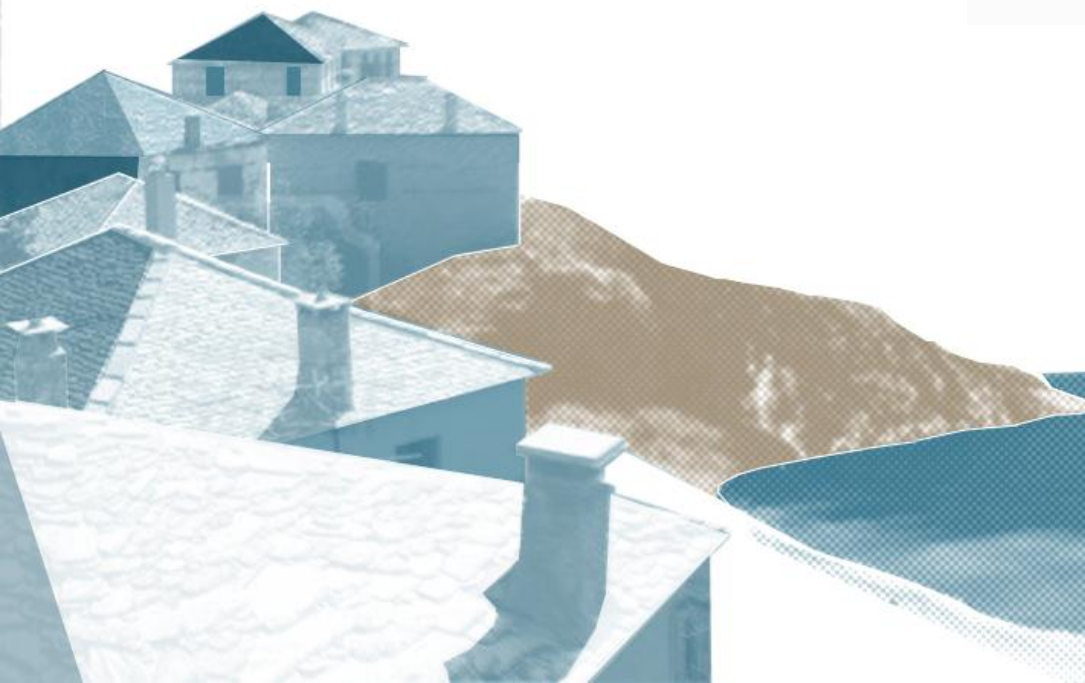
ΕΠΠΕΡΑΑ
Πολυμετακλαστικό Πρόγραμμα
Περιβάλλοντος και Ανάπτυξης

ΕΣΠΑ
2007-2013
Πρόγραμμα για την ανάπτυξη

ΠΡΑΣΙΝΟ ΝΗΣΙ

Αειφόρες Μεταφορές - Ηλεκτροκίνηση

- ➊ Νέος δημοτικός στόλος με χρήση ΑΠΕ (λεωφορεία, απορριμματοφόρα, οχήματα κλπ.).
- ➋ Χρήση ΑΠΕ για φωτοβολταϊκά σκιάστρα.





**ΚΑΠΕ
CRES**

ΚΕΝΤΡΟ ΑΝΑΝΕΩΣΙΜΩΝ ΠΗΓΩΝ
ΚΑΙ ΕΞΟΙΚΟΝΟΜΗΣΗΣ ΕΝΕΡΓΕΙΑΣ



ΥΠΟΥΡΓΕΙΟ
ΠΕΡΙΒΑΛΛΟΝΤΟΣ
ΕΝΕΡΓΕΙΑΣ &
ΚΛΙΜΑΤΙΚΗΣ
ΑΛΛΑΓΗΣ

Με τη
συγχρηματοδότηση
της Ελλάδας και της
Ευρωπαϊκής Ένωσης



ΕΠΠΕΡΑΑ
Εθνικό Πρόγραμμα
Περιβάλλοντος και Ανάπτυξης

ΕΣΠΑ
2007-2013
Πρόγραμμα για την ανάπτυξη

ΠΡΑΣΙΝΟ ΝΗΣΙ

Ολοκληρωμένη Διαχείριση υδάτινων πόρων

☉ Ύδρευση:

- Αφαλάτωση με χρήση ΑΠΕ.
- Αποθήκευση αφαλατωμένου νερού από την περίσσεια ανανεώσιμη ενέργεια.

☉ Άρδευση:

- Αξιοποίηση επιφανειακών και υπόγειων υδάτων (λιμνοδεξαμενές, γεωτρήσεις)





**ΚΑΠΕ
CRES**

ΚΕΝΤΡΟ ΑΝΑΝΕΩΣΙΜΩΝ ΠΗΓΩΝ
ΚΑΙ ΕΞΟΙΚΟΝΟΜΗΣΗΣ ΕΝΕΡΓΕΙΑΣ



ΥΠΟΥΡΓΕΙΟ
ΠΕΡΙΒΑΛΛΟΝΤΟΣ
ΕΝΕΡΓΕΙΑΣ &
ΚΛΙΜΑΤΙΚΗΣ
ΑΛΛΑΓΗΣ

Με τη
συγχρηματοδότηση
της Ελλάδας και της
Ευρωπαϊκής Ένωσης



ΕΠΠΕΡΑΑ
Εθνικό Πρόγραμμα
Περιβάλλοντος και Αειφόρου Ανάπτυξης

ΕΣΠΑ
2007-2013
Πρόγραμμα για την ανάπτυξη

ΣΥΜΠΛΗΡΩΜΑΤΙΚΕΣ ΔΡΑΣΕΙΣ: ΠΡΑΣΙΝΟ ΝΗΣΙ

Ηλεκτροπαραγωγή από ΑΠΕ

- ⊙ Αιολικά και φωτοβολταϊκά πάρκα (π.χ. με συμμετοχή των κατοίκων μέσω εταιρίας λαϊκής βάσης).





**ΚΑΠΕ
CRES**

ΚΕΝΤΡΟ ΑΝΑΝΕΩΣΙΜΩΝ ΠΗΓΩΝ
ΚΑΙ ΕΞΟΙΚΟΝΟΜΗΣΗΣ ΕΝΕΡΓΕΙΑΣ



ΥΠΟΥΡΓΕΙΟ
ΠΕΡΙΒΑΛΛΟΝΤΟΣ
ΕΝΕΡΓΕΙΑΣ &
ΚΛΙΜΑΤΙΚΗΣ
ΑΛΛΑΓΗΣ

Με τη
συγχρηματοδότηση
της Ελλάδας και της
Ευρωπαϊκής Ένωσης



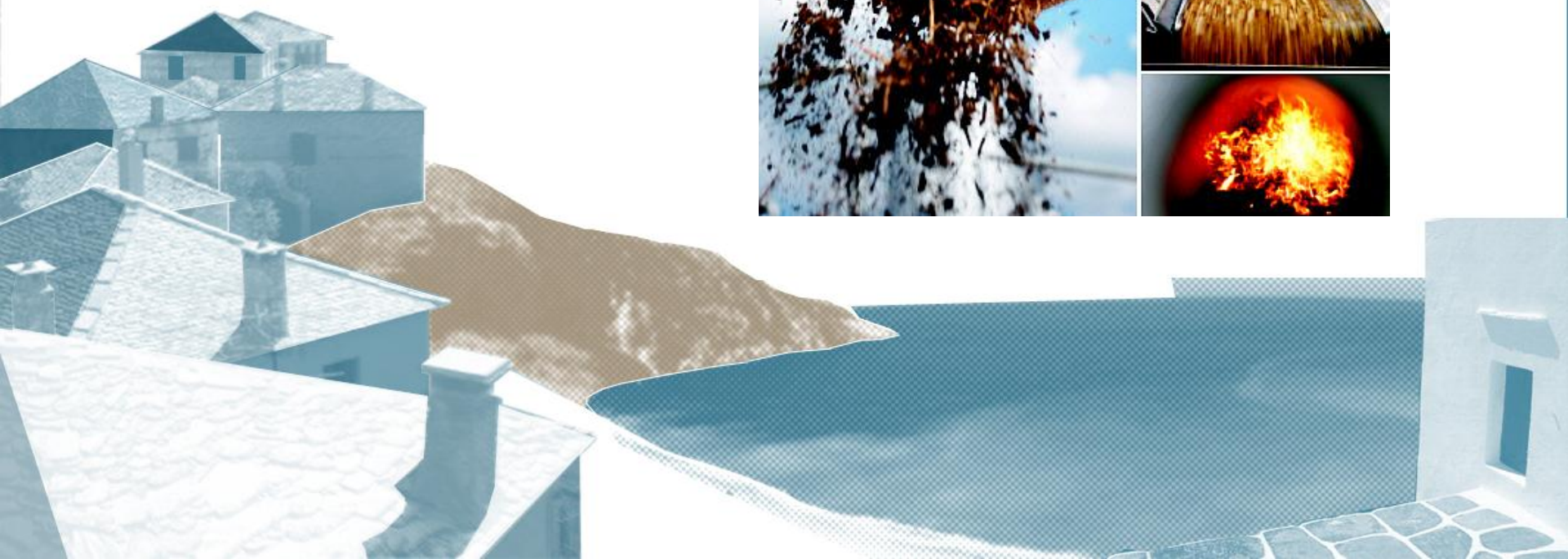
ΕΠΠΕΡΑΑ
ΕΠΙΧΕΙΡΗΣΙΑΚΟ ΠΡΟΓΡΑΜΜΑ
Περιβάλλον και Αειφόρος Ανάπτυξη

ΕΣΠΑ
2007-2013
πρόγραμμα για την ανάπτυξη

ΠΡΑΣΙΝΟ ΧΩΡΙΟ

Σταθμός συμπαραγωγής με βιομάζα

- ⦿ Παραγωγή ηλεκτρικής ενέργειας
- ⦿ Τηλεθέρμανση για κάλυψη θερμικών φορτίων





**ΚΑΠΕ
CRES**

ΚΕΝΤΡΟ ΑΝΑΝΕΩΣΙΜΩΝ ΠΗΓΩΝ
ΚΑΙ ΕΞΟΙΚΟΝΟΜΗΣΗΣ ΕΝΕΡΓΕΙΑΣ



ΥΠΟΥΡΓΕΙΟ
ΠΕΡΙΒΑΛΛΟΝΤΟΣ
ΕΝΕΡΓΕΙΑΣ &
ΚΛΙΜΑΤΙΚΗΣ
ΑΛΛΑΓΗΣ

Με τη
συγχρηματοδότηση
της Ελλάδας και της
Ευρωπαϊκής Ένωσης



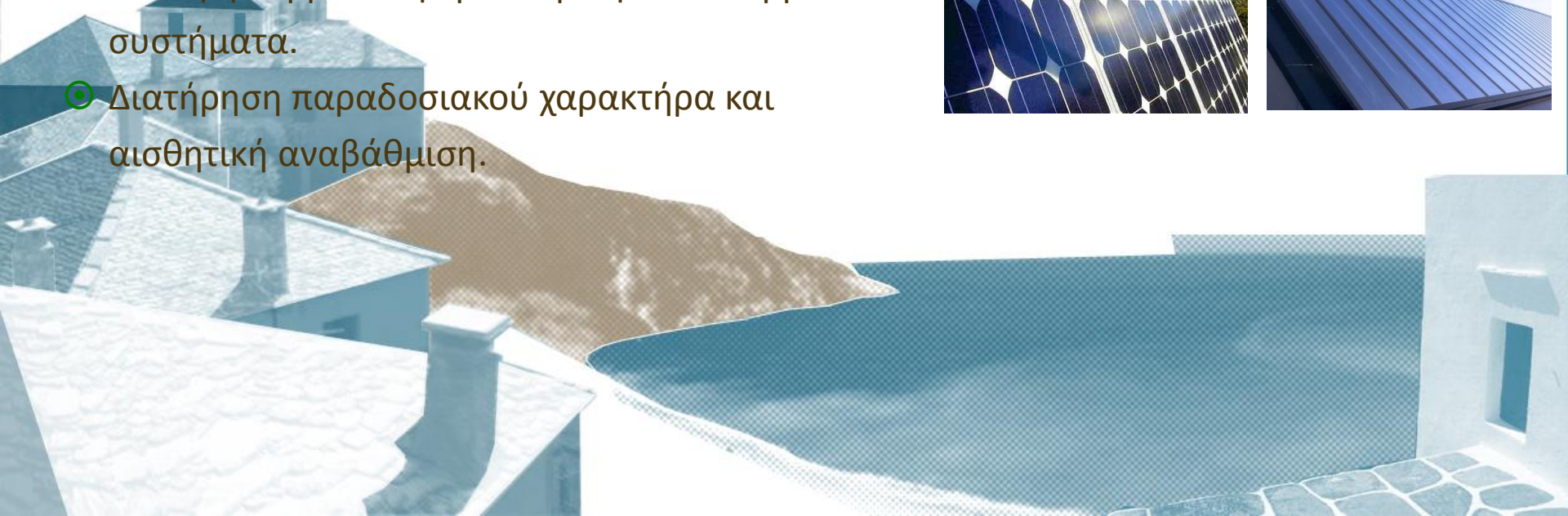
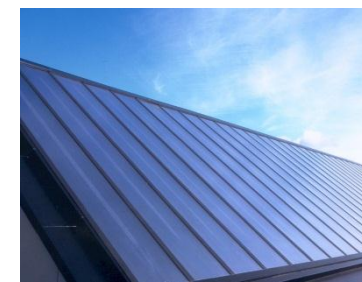
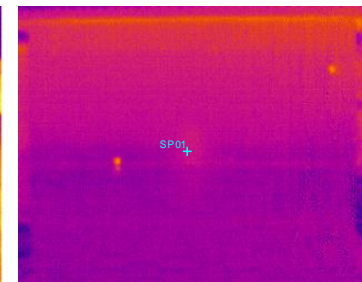
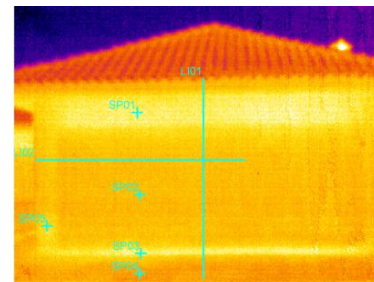
ΕΠΠΕΡΑΑ
ΕΠΙΧΕΙΡΗΣΙΑΚΟ ΠΡΟΓΡΑΜΜΑ
ΕΠΕΡΧΟΜΕΝΗ ΕΝΕΡΓΕΙΑ

ΕΣΠΑ
2007-2013
ΠΡΟΓΡΑΜΜΑ ΓΙΑ ΤΗΝ ΑΝΑΠΤΥΞΗ

ΠΡΑΣΙΝΟ ΧΩΡΙΟ

Κτίρια (ΕΞΕ & ΑΠΕ)

- Αναβάθμιση κτιριακού κελύφους (εξωτερικές μονώσεις, αλλαγή κουφωμάτων και υαλοπινάκων).
- Ενεργειακή αναβάθμιση ηλεκτρομηχανολογικού εξοπλισμού (φωτισμός, σύστημα θέρμανσης).
- Κάλυψη θερμικών φορτίων με ηλιακά θερμικά συστήματα.
- Διατήρηση παραδοσιακού χαρακτήρα και αισθητική αναβάθμιση.





**ΚΑΠΕ
CRES**

ΚΕΝΤΡΟ ΑΝΑΝΕΩΣΙΜΩΝ ΠΗΓΩΝ
ΚΑΙ ΕΞΟΙΚΟΝΟΜΗΣΗΣ ΕΝΕΡΓΕΙΑΣ



ΥΠΟΥΡΓΕΙΟ
ΠΕΡΙΒΑΛΛΟΝΤΟΣ
ΕΝΕΡΓΕΙΑΣ &
ΚΛΙΜΑΤΙΚΗΣ
ΑΛΛΑΓΗΣ

Με τη
συγχρηματοδότηση
της Ελλάδας και της
Ευρωπαϊκής Ένωσης



ΕΠΠΕΡΑΑ
Πολυμετακλαστικό Πρόγραμμα
Επενδύσεων και Ανάπτυξης

ΕΣΠΑ
2007-2013
Πρόγραμμα για την ανάπτυξη

ΠΡΑΣΙΝΟ ΝΗΣΙ ΚΑΙ ΧΩΡΙΟ

Δημοτικός φωτισμός

- ⊙ Λαμπτήρες εξοικονόμησης ενέργειας.
- ⊙ Επιδεικτικά αυτόνομα φωτοβολταϊκά συστήματα φωτισμού.





**ΚΑΠΕ
CRES**

ΚΕΝΤΡΟ ΑΝΑΝΕΩΣΙΜΩΝ ΠΗΓΩΝ
ΚΑΙ ΕΞΟΙΚΟΝΟΜΗΣΗΣ ΕΝΕΡΓΕΙΑΣ



ΥΠΟΥΡΓΕΙΟ
ΠΕΡΙΒΑΛΛΟΝΤΟΣ
ΕΝΕΡΓΕΙΑΣ &
ΚΛΙΜΑΤΙΚΗΣ
ΑΛΛΑΓΗΣ

Με τη
συγχρηματοδότηση
της Ελλάδας και της
Ευρωπαϊκής Ένωσης



ΕΠΠΕΡΑΑ
ΕΠΙΧΕΙΡΗΣΙΑΚΟ ΠΡΟΓΡΑΜΜΑ
Περιβάλλον και Αειφόρος Ανάπτυξη

ΕΣΠΑ
2007-2013
Πρόγραμμα για την ανάπτυξη

ΠΡΑΣΙΝΟ ΝΗΣΙ ΚΑΙ ΧΩΡΙΟ

**Διαχείριση αστικών στερεών
απορριμμάτων (ΑΣΑ)**

- ⊙ Διαλογή στην πηγή
- ⊙ Ανακύκλωση συσκευασιών
- ⊙ Αξιοποίηση οργανικού κλάσματος
για παραγωγή κομπόστ
(εδαφοβελτιωτικό)





**ΚΑΠΕ
CRES**

ΚΕΝΤΡΟ ΑΝΑΝΕΩΣΙΜΩΝ ΠΗΓΩΝ
ΚΑΙ ΕΞΟΙΚΟΝΟΜΗΣΗΣ ΕΝΕΡΓΕΙΑΣ



ΥΠΟΥΡΓΕΙΟ
ΠΕΡΙΒΑΛΛΟΝΤΟΣ
ΕΝΕΡΓΕΙΑΣ &
ΚΛΙΜΑΤΙΚΗΣ
ΑΛΛΑΓΗΣ

Με τη
συγχρηματοδότηση
της Ελλάδας και της
Ευρωπαϊκής Ένωσης



ΕΠΠΕΡΑΑ
ΕΠΙΧΕΙΡΗΣΙΑΚΟ ΠΡΟΓΡΑΜΜΑ
ΠΕΡΙΒΑΛΛΟΝ ΚΑΙ ΑΝΑΦΟΡΑ

ΕΣΠΑ
2007-2013
ΠΡΟΓΡΑΜΜΑ ΓΙΑ ΤΗΝ ΑΝΑΠΤΥΞΗ

ΠΡΑΣΙΝΟ ΝΗΣΙ ΚΑΙ ΧΩΡΙΟ

Πράσινη Επιχειρηματικότητα:

- ⊙ Ανάπτυξη ιδιαίτερου τουρισμού (οικο-, αγρο-τουρισμός).
- ⊙ Δημιουργία νέων επαγγελματικών δυνατοτήτων.
- ⊙ Παραγωγή οικολογικών «επώνυμων» προϊόντων.





**ΚΑΠΕ
CRES**

ΚΕΝΤΡΟ ΑΝΑΝΕΩΣΙΜΩΝ ΠΗΓΩΝ
ΚΑΙ ΕΞΟΙΚΟΝΟΜΗΣΗΣ ΕΝΕΡΓΕΙΑΣ



ΥΠΟΥΡΓΕΙΟ
ΠΕΡΙΒΑΛΛΟΝΤΟΣ
ΕΝΕΡΓΕΙΑΣ &
ΚΛΙΜΑΤΙΚΗΣ
ΑΛΛΑΓΗΣ

Με τη
συγχρηματοδότηση
της Ελλάδας και της
Ευρωπαϊκής Ένωσης



ΕΠΠΕΡΑΑ
ΕΠΙΧΕΙΡΗΣΙΑΚΟ ΠΡΟΓΡΑΜΜΑ
Περιβάλλον και Αειφόρος Ανάπτυξη

ΕΣΠΑ
2007-2013
Πρόγραμμα για την ανάπτυξη

ΠΡΑΣΙΝΟ ΝΗΣΙ ΚΑΙ ΧΩΡΙΟ

Υπεύθυνες Βιώσιμες Κοινωνίες:

- Αλλαγή συμπεριφοράς πολιτών.
- Συμμετοχικός προγραμματισμός.
- Κοινωνική αποδοχή καινοτομίας.





**ΚΑΠΕ
CRES**

ΚΕΝΤΡΟ ΑΝΑΝΕΩΣΙΜΩΝ ΠΗΓΩΝ
ΚΑΙ ΕΞΟΙΚΟΝΟΜΗΣΗΣ ΕΝΕΡΓΕΙΑΣ



ΥΠΟΥΡΓΕΙΟ
ΠΕΡΙΒΑΛΛΟΝΤΟΣ
ΕΝΕΡΓΕΙΑΣ &
ΚΛΙΜΑΤΙΚΗΣ
ΑΛΛΑΓΗΣ

Με τη
συγχρηματοδότηση
της Ελλάδας και της
Ευρωπαϊκής Ένωσης

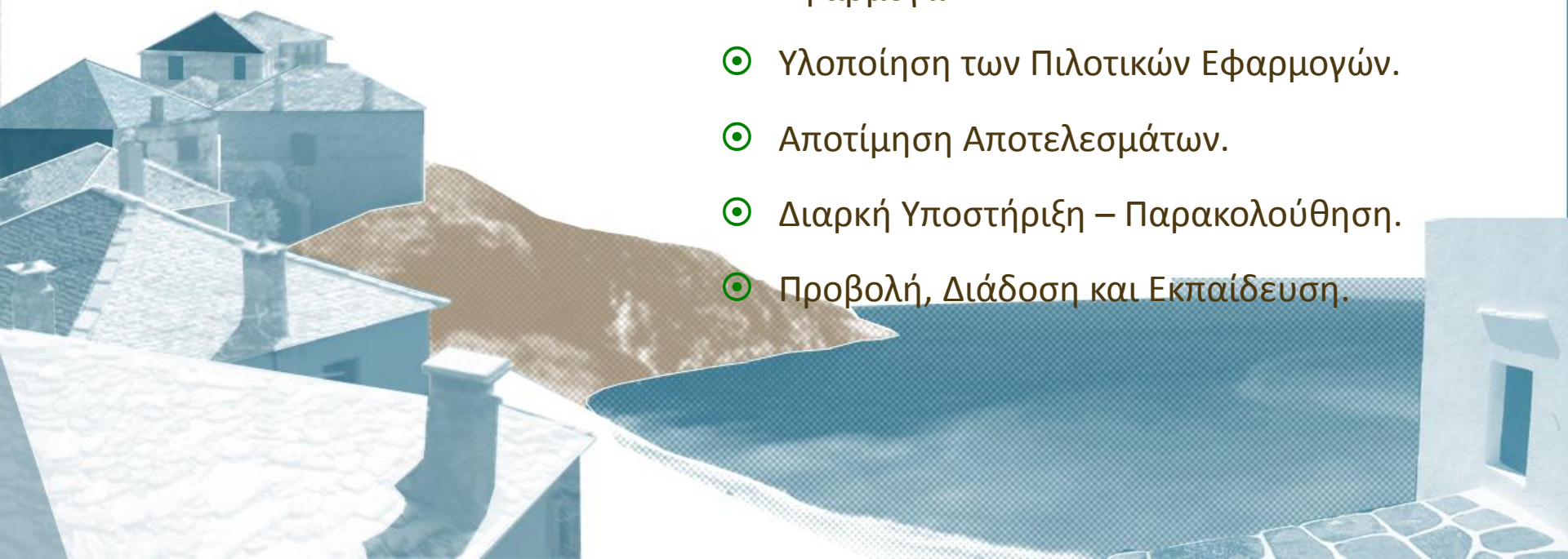


ΕΠΠΕΡΑΑ
ΕΠΙΧΕΙΡΗΣΙΑΚΟ ΠΡΟΓΡΑΜΜΑ
ΕΠΕΡΧΟΜΕΝΑ
ΕΥΡΩΠΑΪΚΗ ΕΝΩΣΗ

ΕΣΠΑ
2007-2013
ΠΡΟΓΡΑΜΜΑ ΓΙΑ ΤΗΝ ΑΝΑΠΤΥΞΗ

ΜΕΘΟΔΟΛΟΓΙΑ ΥΛΟΠΟΙΗΣΗΣ

- ⊙ Υπολογισμός Αποτυπώματος Άνθρακα.
- ⊙ Στρατηγικός Σχεδιασμός – Συμμετοχικός.
Προγραμματισμός (εφαρμογή υπολογιστικών μοντέλων).
- ⊙ Σχέδιο Δράσης Παρεμβάσεων & Πιλοτικών Εφαρμογών.
- ⊙ Υλοποίηση των Πιλοτικών Εφαρμογών.
- ⊙ Αποτίμηση Αποτελεσμάτων.
- ⊙ Διαρκή Υποστήριξη – Παρακολούθηση.
- ⊙ Προβολή, Διάδοση και Εκπαίδευση.





**ΚΑΠΕ
CRES**

ΚΕΝΤΡΟ ΑΝΑΝΕΩΣΙΜΩΝ ΠΗΓΩΝ
ΚΑΙ ΕΞΟΙΚΟΝΟΜΗΣΗΣ ΕΝΕΡΓΕΙΑΣ



ΥΠΟΥΡΓΕΙΟ
ΠΕΡΙΒΑΛΛΟΝΤΟΣ
ΕΝΕΡΓΕΙΑΣ &
ΚΛΙΜΑΤΙΚΗΣ
ΑΛΛΑΓΗΣ

Με τη
συγχρηματοδότηση
της Ελλάδας και της
Ευρωπαϊκής Ένωσης

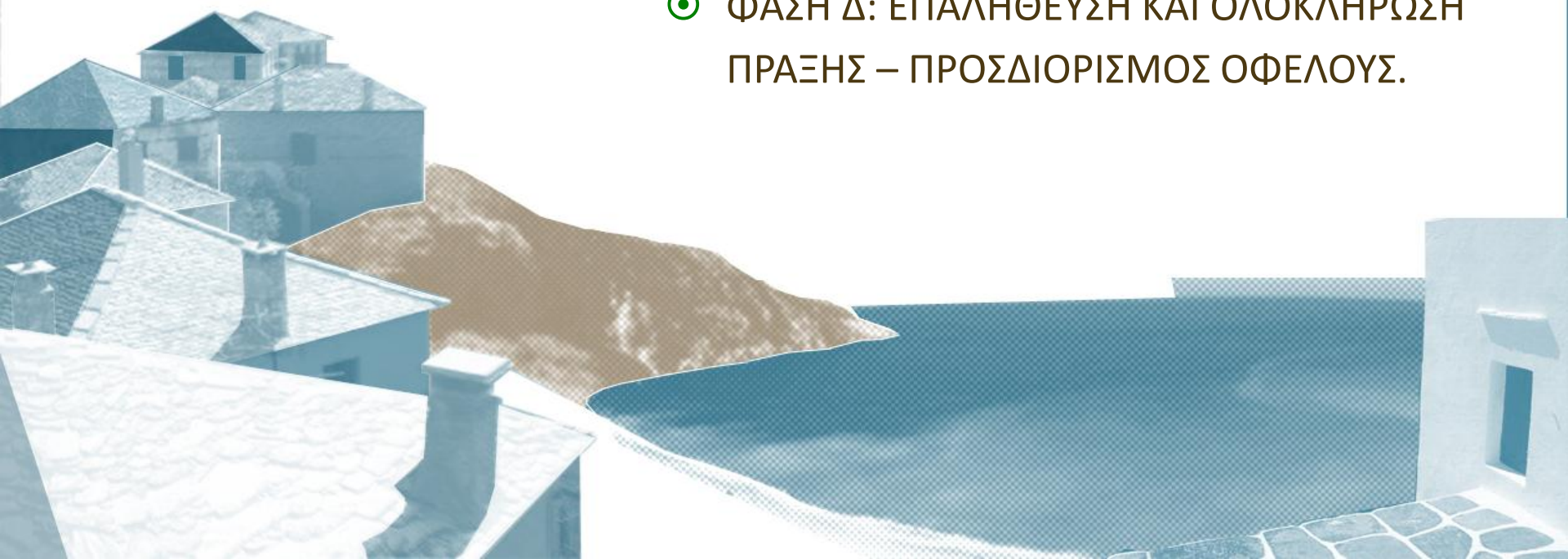


ΕΠΠΕΡΑΑ
Εθνικό Πρόγραμμα
Περιβάλλοντος και Ανάπτυξης

ΕΣΠΑ
2007-2013
Πρόγραμμα για την ανάπτυξη

ΦΑΣΕΙΣ ΥΛΟΠΟΙΗΣΗΣ ΠΡΟΓΡΑΜΜΑΤΟΣ

- ⊙ ΦΑΣΗ Α: ΠΡΟΕΤΟΙΜΑΣΙΑ ΠΡΟΓΡΑΜΜΑΤΟΣ.
- ⊙ ΦΑΣΗ Β: ΕΠΙΛΟΓΗ ΚΟΙΝΟΤΗΤΩΝ.
- ⊙ ΦΑΣΗ Γ: ΥΛΟΠΟΙΗΣΗ ΠΡΑΞΗΣ.
- ⊙ ΦΑΣΗ Δ: ΕΠΑΛΗΘΕΥΣΗ ΚΑΙ ΟΛΟΚΛΗΡΩΣΗ ΠΡΑΞΗΣ – ΠΡΟΣΔΙΟΡΙΣΜΟΣ ΟΦΕΛΟΥΣ.





**ΚΑΠΕ
CRES**

ΚΕΝΤΡΟ ΑΝΑΝΕΩΣΙΜΩΝ ΠΗΓΩΝ
ΚΑΙ ΕΞΟΙΚΟΝΟΜΗΣΗΣ ΕΝΕΡΓΕΙΑΣ



ΥΠΟΥΡΓΕΙΟ
ΠΕΡΙΒΑΛΛΟΝΤΟΣ
ΕΝΕΡΓΕΙΑΣ &
ΚΛΙΜΑΤΙΚΗΣ
ΑΛΛΑΓΗΣ

Με τη
συγχρηματοδότηση
της Ελλάδας και της
Ευρωπαϊκής Ένωσης

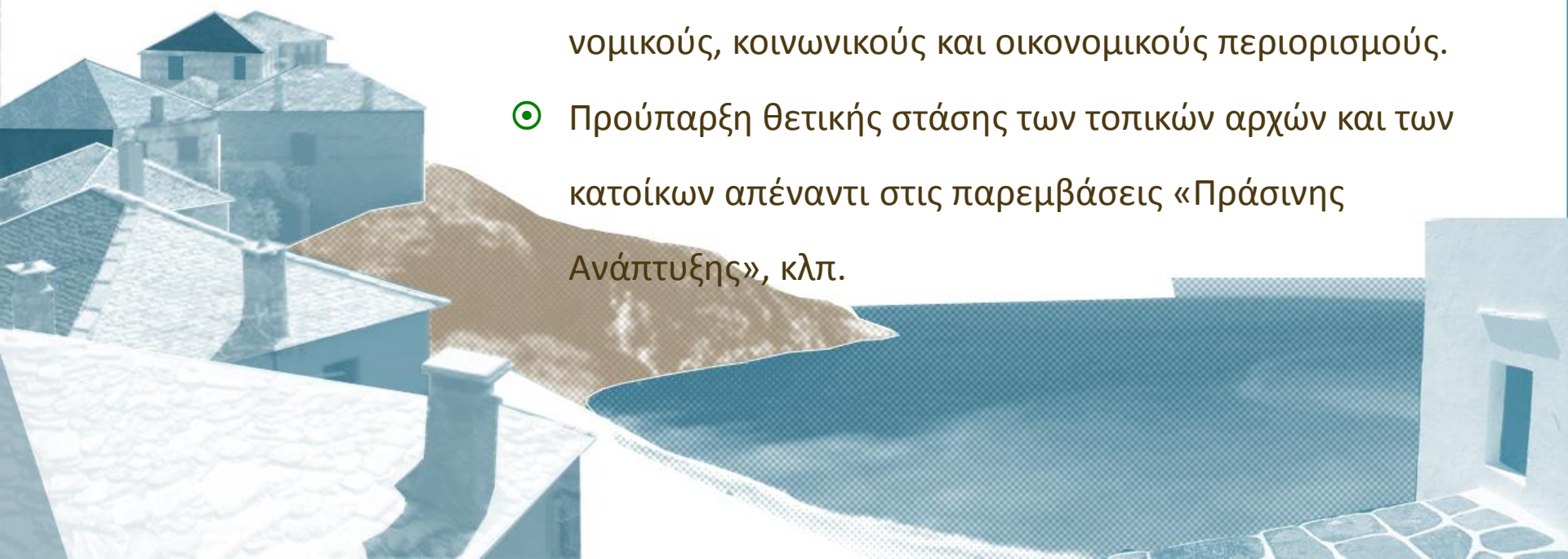


ΕΠΠΕΡΑΑ
Εθνικό Πρόγραμμα
Περιβάλλοντος και Αειφόρου Ανάπτυξης

ΕΣΠΑ
2007-2013
Πρόγραμμα για την ανάπτυξη

ΚΡΙΤΗΡΙΑ ΕΠΙΛΟΓΗΣ ΚΟΙΝΟΤΗΤΩΝ

- ⊙ Αγροτική ή νησιωτική περιοχή.
 - ⊙ Περιορισμένος αριθμός κατοίκων (~1.000).
 - ⊙ Θετικός ρυθμός αύξησης πληθυσμού.
 - ⊙ Κατάλληλο δυναμικό για ανάπτυξη έργων ΑΠΕ.
- συνυπολογίζοντας και όλους τους φυσικούς, τεχνικούς, νομικούς, κοινωνικούς και οικονομικούς περιορισμούς.
- ⊙ Προύπαρξη θετικής στάσης των τοπικών αρχών και των κατοίκων απέναντι στις παρεμβάσεις «Πράσινης Ανάπτυξης», κλπ.





**ΚΑΠΕ
CRES**

ΚΕΝΤΡΟ ΑΝΑΝΕΩΣΙΜΩΝ ΠΗΓΩΝ
ΚΑΙ ΕΞΟΙΚΟΝΟΜΗΣΗΣ ΕΝΕΡΓΕΙΑΣ



ΥΠΟΥΡΓΕΙΟ
ΠΕΡΙΒΑΛΛΟΝΤΟΣ
ΕΝΕΡΓΕΙΑΣ &
ΚΛΙΜΑΤΙΚΗΣ
ΑΛΛΑΓΗΣ

Με τη
συγχρηματοδότηση
της Ελλάδας και της
Ευρωπαϊκής Ένωσης



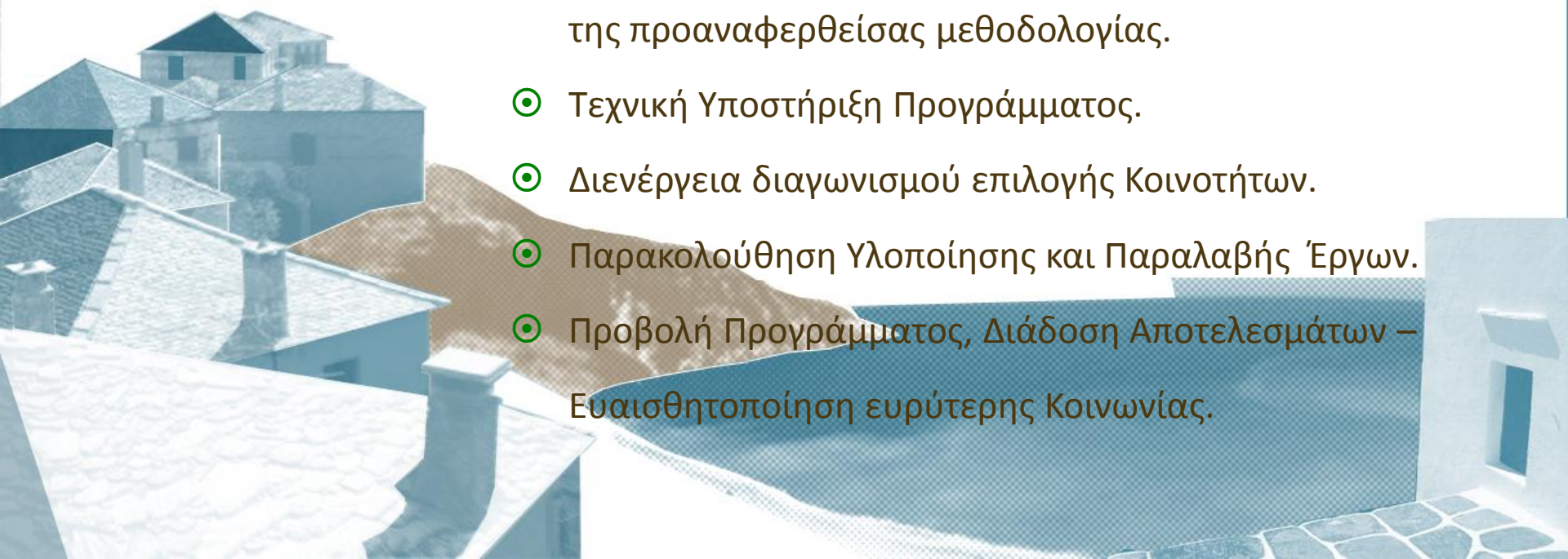
ΕΠΠΕΡΑΑ
ΕΠΙΧΕΙΡΗΣΙΑΚΟ ΠΡΟΓΡΑΜΜΑ
ΕΠΕΡΧΟΜΕΝΗ ΕΚΣΤΡΑΤΕΙΑ

ΕΣΠΑ
2007-2013
ΠΡΟΓΡΑΜΜΑ ΓΙΑ ΤΗΝ ΑΝΑΠΤΥΞΗ

ΡΟΛΟΣ ΚΑΠΕ

Ενδιάμεσος Φορέας Διαχείρισης (ΕΦΔ):

- Επιστημονική και Διοικητική Διαχείριση του Προγράμματος.
- Αναλυτικός Σχεδιασμός Υλοποίησης Προγράμματος
- Ανάπτυξη Οδηγιών και Τεχνικών Προδιαγραφών βάσει της προαναφερθείσας μεθοδολογίας.
- Τεχνική Υποστήριξη Προγράμματος.
- Διενέργεια διαγωνισμού επιλογής Κοινοτήτων.
- Παρακολούθηση Υλοποίησης και Παραλαβής Έργων.
- Προβολή Προγράμματος, Διάδοση Αποτελεσμάτων – Ευαισθητοποίηση ευρύτερης Κοινωνίας.





**ΚΑΠΕ
CRES**

ΚΕΝΤΡΟ ΑΝΑΝΕΩΣΙΜΩΝ ΠΗΓΩΝ
ΚΑΙ ΕΞΟΙΚΟΝΟΜΗΣΗΣ ΕΝΕΡΓΕΙΑΣ



ΥΠΟΥΡΓΕΙΟ
ΠΕΡΙΒΑΛΛΟΝΤΟΣ
ΕΝΕΡΓΕΙΑΣ &
ΚΛΙΜΑΤΙΚΗΣ
ΑΛΛΑΓΗΣ

Με τη
συγχρηματοδότηση
της Ελλάδας και της
Ευρωπαϊκής Ένωσης



ΕΠΠΕΡΑΑ
Εθνικό Πρόγραμμα
Περιβάλλοντος και Ανάπτυξης

ΕΣΠΑ
2007-2013
Πρόγραμμα για την ανάπτυξη



Ευρωπαϊκό Πρόγραμμα MED MedStrategy Πιλοτική περιοχή: **ΔΗΜΟΣ ΑΡΧΑΝΩΝ ΑΣΤΕΡΟΥΣΙΩΝ**



**ΚΑΠΕ
CRES**

ΚΕΝΤΡΟ ΑΝΑΝΕΩΣΙΜΩΝ ΠΗΓΩΝ
ΚΑΙ ΕΞΟΙΚΟΝΟΜΗΣΗΣ ΕΝΕΡΓΕΙΑΣ



ΥΠΟΥΡΓΕΙΟ
ΠΕΡΙΒΑΛΛΟΝΤΟΣ
ΕΝΕΡΓΕΙΑΣ &
ΚΛΙΜΑΤΙΚΗΣ
ΑΛΛΑΓΗΣ

Με τη
συγχρηματοδότηση
της Ελλάδας και της
Ευρωπαϊκής Ένωσης



ΕΠΠΕΡΑΑ
Εθνικό Πρόγραμμα
Ενέργειας και Ανάπτυξης

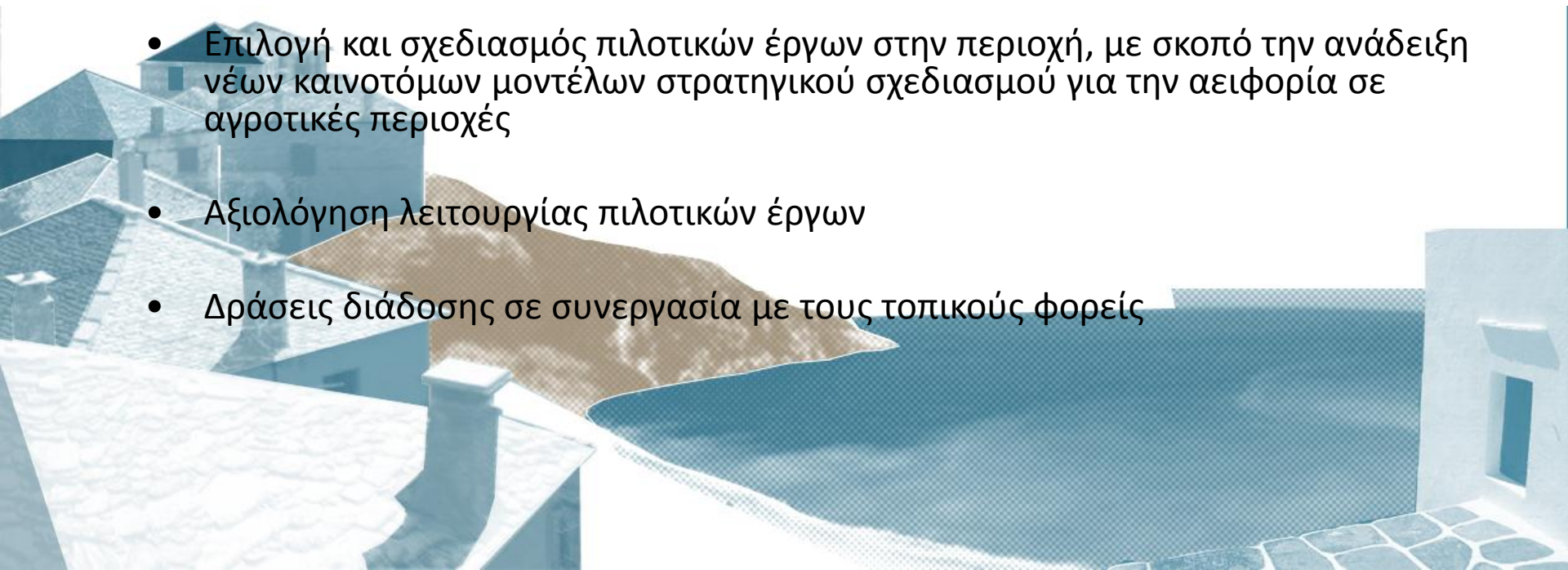
ΕΣΠΑ
2007-2013
Πρόγραμμα για την ανάπτυξη

Στόχος MedStrategy

- Στρατηγικές για Βιώσιμη Ανάπτυξη σε Αγροτικές Περιοχές της Μεσογείου

Ανάλυση και μελλοντικές δράσεις

- Κατανάλωση ενέργειας και διαχείριση υδάτινων πόρων αναδείχθηκαν ως μείζοντα περιβαλλοντικά θέματα στην Κρήτη
- Επιλογή και σχεδιασμός πιλοτικών έργων στην περιοχή, με σκοπό την ανάδειξη νέων καινοτόμων μοντέλων στρατηγικού σχεδιασμού για την αειφορία σε αγροτικές περιοχές
- Αξιολόγηση λειτουργίας πιλοτικών έργων
- Δράσεις διάδοσης σε συνεργασία με τους τοπικούς φορείς





**ΚΑΠΕ
CRES**

ΚΕΝΤΡΟ ΑΝΑΝΕΩΣΙΜΩΝ ΠΗΓΩΝ
ΚΑΙ ΕΞΟΙΚΟΝΟΜΗΣΗΣ ΕΝΕΡΓΕΙΑΣ



ΥΠΟΥΡΓΕΙΟ
ΠΕΡΙΒΑΛΛΟΝΤΟΣ
ΕΝΕΡΓΕΙΑΣ &
ΚΛΙΜΑΤΙΚΗΣ
ΑΛΛΑΓΗΣ

Με τη
συγχρηματοδότηση
της Ελλάδας και της
Ευρωπαϊκής Ένωσης



ΕΠΠΕΡΑΑ
Ενταξιακό Πρόγραμμα
Περιβάλλον και Αειφόρος Ανάπτυξη

ΕΣΠΑ
2007-2013
Πρόγραμμα για την ανάπτυξη

Ευχαριστούμε!

- Δρ Δημήτρης ΠΑΠΑΣΤΕΦΑΝΑΚΗΣ, Διευθυντής Αναπτυξιακών Προγραμμάτων ΚΑΠΕ dpapas@cres.gr
- Ελένη Χατζηγεωργίου, MEng, MSc, Στέλεχος Διεύθυνσης Αναπτυξιακών Προγραμμάτων ΚΑΠΕ echatzi@cres.gr

